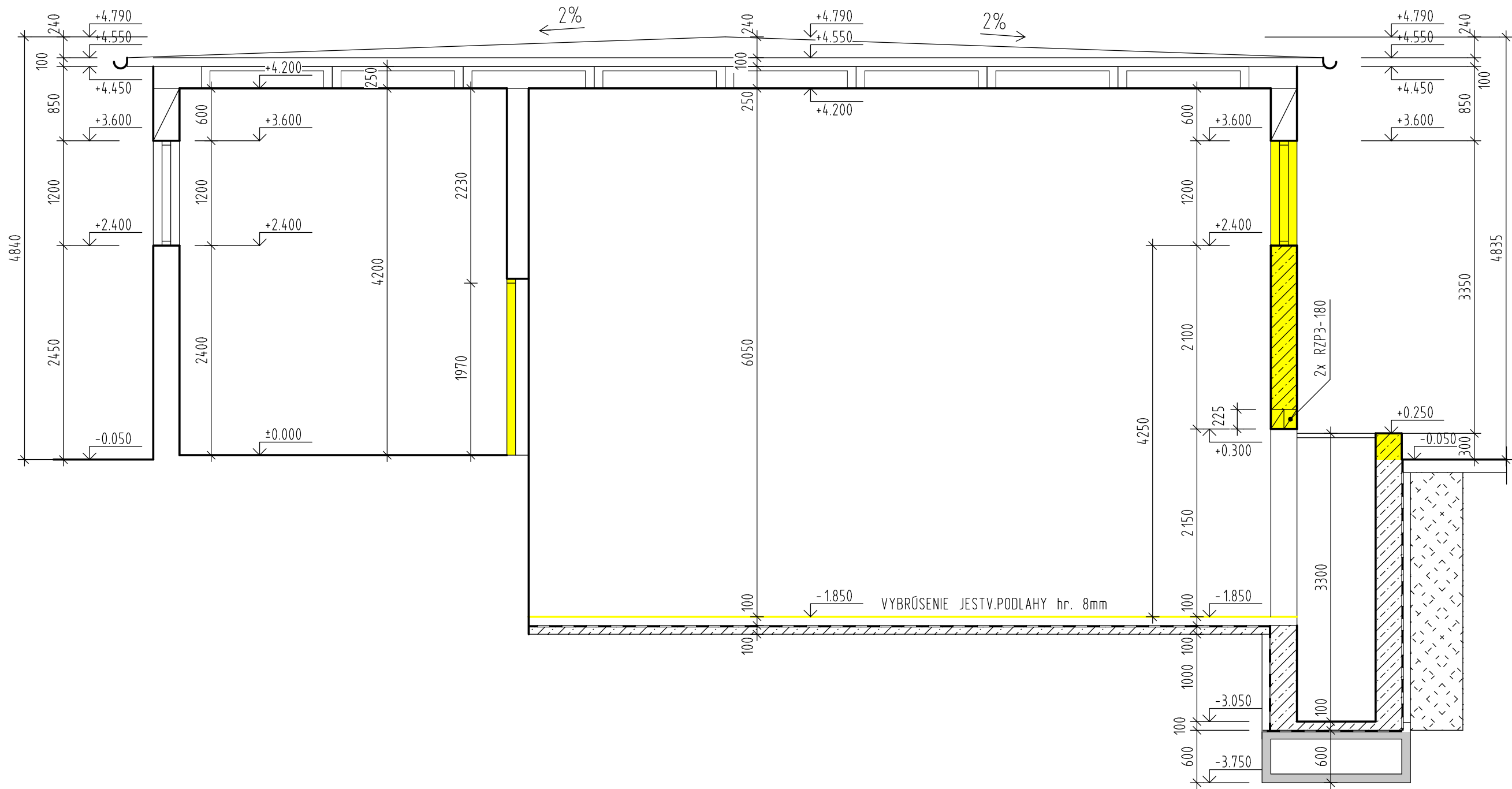


REZ A-A - SKUTKOVÝ STAV A BÚRACIE PRÁCE




LEGENDA

- JESTVUJÚCE KONŠTRUKCIE
- BÚRACIE PRÁCE
 - VYBRÚSENIE JESTV.PODLAHY hr. 8mm, (m.č. 10 a 14)
 - VYBÚRANIE BETÓNOVÝCH KONŠTRUKCIÍ
 - VYBÚRANIE OKIEN, DVERÍ, VRÁT A OTVOROV PRE OSADENIE DVERÍ A VRÁT VRÁTANE PREKLADOV

±0,000 = JESTVUJÚCA PODLAHA I.NP

TENTO VÝKRES JE 1 LISTOVÝ

ZODP. PROJ.	VYPRACOVAL	KRESLIL	KONTRLOVAL
ING. ILLA JOZEF	BRIEŠKOVÁ TATIANA		ING. ILLA JOZEF
DRUH DOKUMENTÁCIE: E 1.1 ARCHITEKTONICKO-STAVEBNÉ RIEŠENIE			
NÁZOV A MIESTO STAVBY: REKONŠTRUKCIA KOTOLNE			
NÁZOV VÝKRESU: REZ A-A - SKUTKOVÝ STAV A BP			
KRAJSKÝ ÚRAD : BANSKÁ BYSTRICA		OBEČNÝ ÚRAD : ČELÁRE	
INVESTOR : ZARIADENIE SOCIÁLNYCH SLUŽIEB SALUSTIA, KIRŤ 189, 991 22 ČELÁRE			

<div><div></div><div><div>KERAMOSPOL</div><div>projekt s.r.o.</div></div></div>		
KUKUČÍNOVA 7743 911 01 TRENČÍN		
STUPEŇ DOK.	: PROJEKT PRE SP	
ZÁK. ČÍSLO	: 339 - 06 - 2024	
DÁTUM : 06.2024	ARCH.Č. :	339/2024
FORMÁT	MIERKA	Č.VÝKR.
3A ₄	1:50	2